

Nye tællinger – ikke vises på Nøgletal kort

1. Bruger -1, bestyrer -1 og dataejer -1 (bruger ikke logget in på Mastra)
Denne situation opstår når bruger genbruger gamle link for at logge in på Mastra.
En gang mellem ved upload ny filer, dataejer /bruger/bestyrer bliver sat til -1. Selvom, Mastra indikere at fil er indlæst i Mastra, så er den ikke indlæst på korrekt dataejer/bestyrer.

Veje og lokaliteter (Registre > Veje og lokaliteter)

Dataejer (*)	Adm. vejnr	Vejdel	Vejbeskrivelse					
-1	6807	0	760-6807-0					
Bestyrer (*)	Kilometer	Meter	Lokalitet	Kommune	Stedid			
-1	760	0	0/0	760				
-1	9990097	9	Autooprettet (Sted-id:329160801)					
Dataejer	Bestyrer	Kilometer	Meter	Lokalitet	Kommune	Trafiktype	Trafiksnit	Ret trafiktype
-1	-1	0	0	Autooprettet	-1			

Løsning: I disse situationer bruger skal kontakte mastra support.

2. Ved flytning af Autooprettet sted-id (999xxxx),m sted-id bliver ikke erstattet med ny Mastra sted-id.

Ret konfiguration

Koordinater (x,y) 517780 6283813

Sted-id 99975602 Thyregodvej vest Brande Omfartsvej

Vej 6258860 -0 Brande - Thyregod

km / m 0 /165 Thyregodvej vest for ramper til Brande Omfartsvej

Kommune (*) 756 Ikast-Brande

Trafiktype

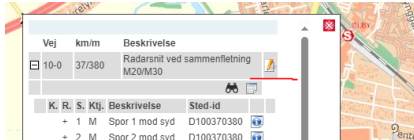
K	R	Sp	Beskrivelse	Klj-art	Hast	S	M	H-til	K-til	DK	EK	K.s
1	+		Mod Thyregod	M								
2	-		Mod Brande	M								
T			Samlet trafik	M								

Check hvis Autooprettet sted-id (999xxxx) har skiftet til Mastra sted-id eller ej.

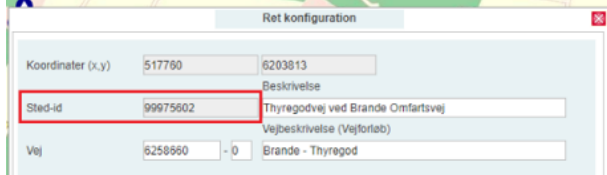
1. Mastra → Kort → UniKort
2. Vælg Tællelokaliteter
3. Søg efter Tællelokalitet



4. Aktivere "Ret konfiguration"
5. Efterfølge klik på tællested som skal undersøges
6. Aktivere "Ret konfiguration" visning

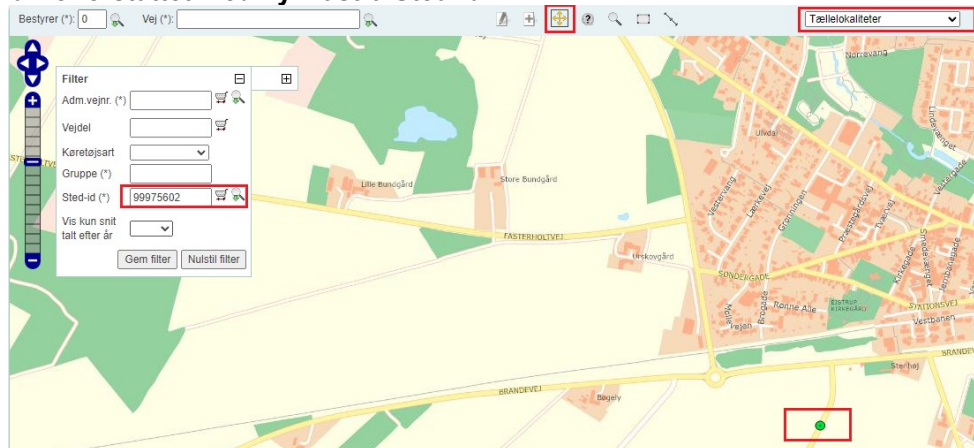


7. Undersøge om sted-id er autooprettet sted-id eller Mastra sted-id



Sted-id starter med 999.... Mastra behold autooprettet sted-id (Nøgletal bliver ikke vist på kort).

Løsning: Tællested skal rykkes lidt på UniKort → Tællelokaliteter, hvor autooprettet sted-id bliver erstattet med ny Mastra Sted-id.



1. Mastra → Kort → UniKort
2. Vælg Tællelokaliteter
3. Søg efter Tællelokalitet



4. Aktivere Flytning
5. Efterfølge klik på tællested som skal flyttes
6. Flyt Tællelokalitet
7. Gem Ændringer
8. Genberegnet nøgletal - gøres via System → Genberegnet nøgletal (Genberegning af nøgletal sker med det samme)

Ellers Mastra vil automatisk genberegnet nøgletal løbende af dagen.